

**GRANUROSE 8/10****SILICE BROYEE CALCINEE**

CALCINED SILICA

CARACTERISTIQUES PHYSIQUES

PHYSICAL CHARACTERISTICS

Poids spécifique / Specific weight 2,40g / cm³
Densité apparente / Apparent density 1,3g / cm³
Dureté mohs / Hardness on mohs scale : 7 Mohs
pH / 9 à 9,5
Taux d'humidité / Humidity percentage < 4 %

ANALYSES CHIMIQUES

CHEMICAL ANALYSIS

SiO₂ 98.90%
Al₂O₃ 0.19%
Fe₂O₃ 0.23%
MgO 0.01%
K₂O 0.05%
CaO 0.21%
Na₂O 0.06%
Perte au feu 0.32%

CONDITIONNEMENT

PACKAGING

Vrac / Bulk

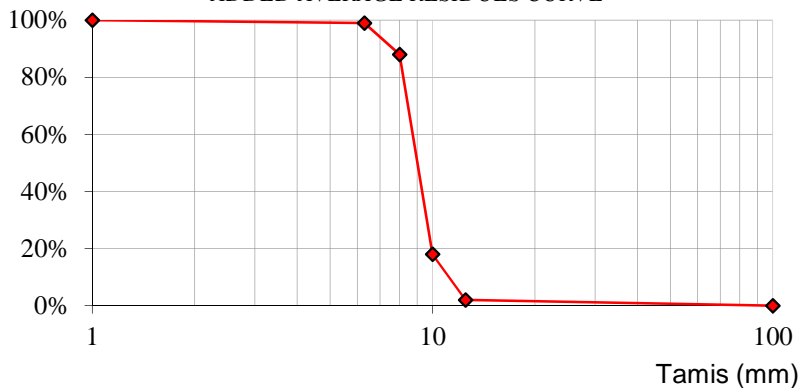
Sacs 25kg / 25kg bags

Big bag de 1T250 : 1T250 bags

GRANULOMETRIE

PARTICLE SIZE

COURBE DES REFUS MOYENS CUMULES
 ADDED AVERAGE RESIDUES CURVE

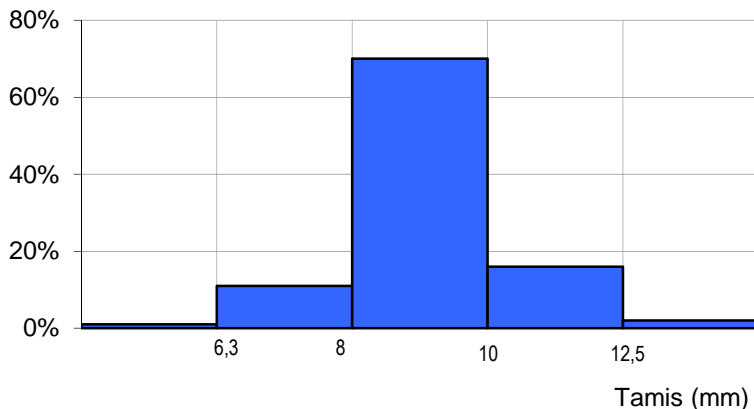
**Tamissage AFNOR NF ISO P18-560**

Sifting AFNOR NF ISO P18-560

Tamis Sieve (mm)	Moyenne Average	Mini	Maxi
6.3	99%	98%	100%
8	88%	80%	95%
10	18%	10%	25%
12.5	2%	0%	3%

% en refus cumulés % added residues

HISTOGRAMME DES REFUS
 RESIDUES HISTOGRAM



Tamis Sieve (mm)	Refus par tamis
6,3-8	11%
8-10	70%
10-12,5	16%
> 12,5	2%