

**SILMER****FICHE TECHNIQUE PRODUIT**

TECHNICAL DATA SHEET

GS 80**SILICE CRISTOBALITE**

CRISTOBALITE SILICA

CARACTERISTIQUES PHYSIQUES

PHYSICAL CHARACTERISTICS

Blancheur / Whiteness	Y > 65
Poids spécifique / Specific weight	2,4g / cm³
Densité apparente / Apparent density	1,04g / cm³
Dureté mohs / Hardness on mohs scale :	7 Mohs
pH /	9 à 9,5
Taux d'humidité / Humidity percentage	< 0,2 %

ANALYSES CHIMIQUES

CHEMICAL ANALYSIS

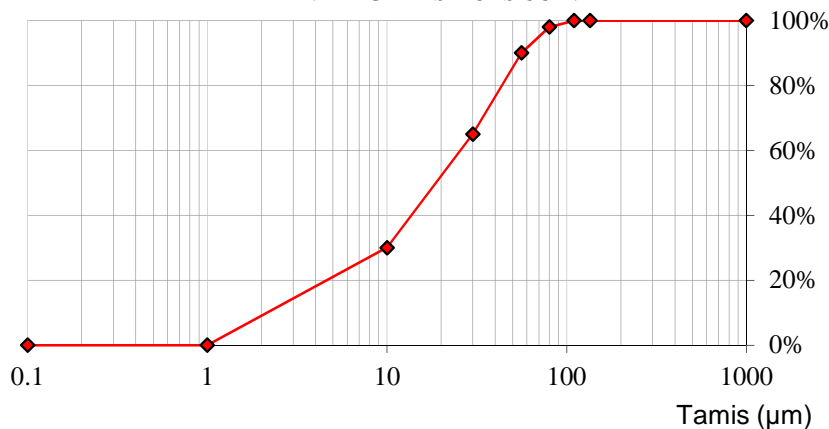
SiO₂	99.26%
Al₂O₃	0.12%
Fe₂O₃	0.11%
MgO	0.01%
K₂O	0.04%
CaO	0.24%
Na₂O	0.06%
Perte au feu	0.16%

CONDITIONNEMENT

PACKAGING

Vrac / Bulk**Sacs 25kg / 25kg bags****Big bag de 1T250 : 1T250 bags****GRANULOMETRIE**

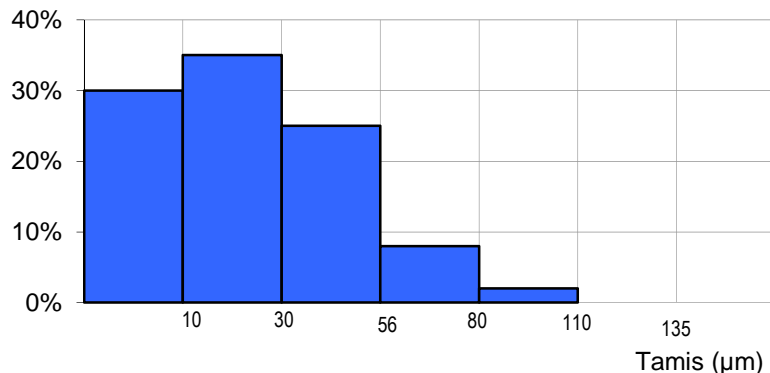
PARTICLE SIZE

COURBE DES REFUS MOYENS CUMULES
ADDED AVERAGE RESIDUES CURVE**Tamissage AFNOR NF ISO P18-560**

Sifting AFNOR NF ISO P18-560

Tamis Sieve (µm)	Moyenne Average	Mini	Maxi
10	30%	20%	40%
30	65%	55%	75%
56	90%	85%	95%
80	98%	95%	100%
110	100%	99%	100%
135	100%	100%	100%

% en refus cumulés % added residues

d₅₀ moyen = 21 µm**HISTOGRAMME DES REFUS**
RESIDUES HISTOGRAM

Tamis Sieve (µm)	Refus par tamis
10-30	35%
30-56	25%
56-80	8%
80-110	2%
110-135	0%
> 135	0%

Mise à jour : 01/2016
Updating : 01/2016

BP 80040 - Rue Ancel de Caïeu 80410 CAYEUX SUR MER
 Tél : 03 22 26 61 00 - Fax : 03 22 26 59 24
 www.silmer.fr - silmer@gagneraud.fr
 R.C. AMIENS 2000B70226 - SIRET 324 950 690 000 10
 N° IDENTIFICATION FR 45 324 950 690 - CODE APE 2399 Z

ORGANISATION AVEC
 SYSTÈME QUALITÉ
 CERTIFIÉ PAR DNV GL
 = ISO 9001 =