

**SILMER****FICHE TECHNIQUE PRODUIT**

TECHNICAL DATA SHEET

GRANUBLANC 4/6**SILICE BROYEE CALCINEE**

CALCINED SILICA

CARACTERISTIQUES PHYSIQUES

PHYSICAL CHARACTERISTICS

Blancheur / Whiteness	Y > 65
Poids spécifique / Specific weight	2,40g / cm3
Densité apparente / Apparent density	1,1g / cm3
Dureté mohs / Hardness on mohs scale :	7 Mohs
pH /	9 à 9,5
Taux d'humidité / Humidity percentage	< 4 %

ANALYSES CHIMIQUES

CHEMICAL ANALYSIS

SiO2	99.20%
Al 2O3	0.12%
Fe2O3	0.11%
MgO	0.01%
K2O	0.04%
CaO	0.24%
Na2O	0.06%
Perte au feu	0.16%

CONDITIONNEMENT

PACKAGING

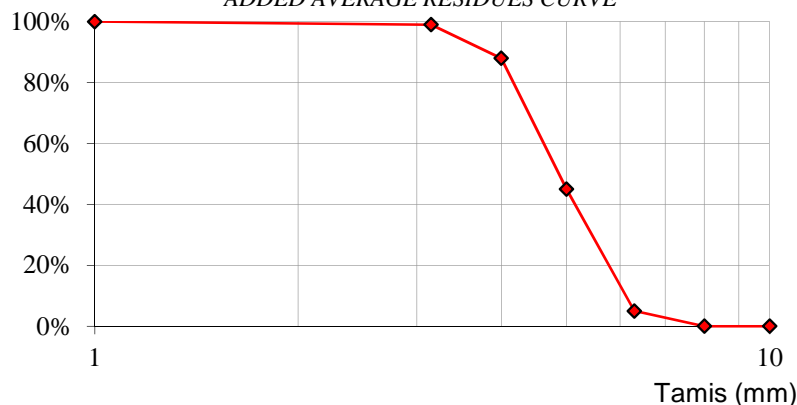
Vrac / Bulk

Sacs 25kg / 25kg bags

Big bag de 1T250 : 1T250 bags

GRANULOMETRIE

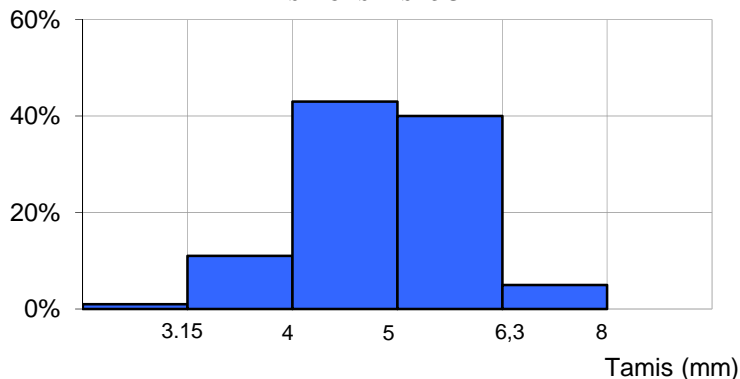
PARTICLE SIZE

COURBE DES REFUS MOYENS CUMULES
ADDED AVERAGE RESIDUES CURVE**Tamissage AFNOR NF ISO P18-560**

Sifting AFNOR NF ISO P18-560

Tamis Sieve (mm)	Moyenne Average	Mini	Maxi
3.15	99%	98%	100%
4	88%	80%	95%
5	45%	30%	60%
6.3	5%	0%	10%
8	0%	0%	0%

% en refus cumulés % added residues

HISTOGRAMME DES REFUS
RESIDUES HISTOGRAM

Tamis Sieve (mm)	Refus par tamis
3.15-4	11%
4-5	43%
5-6.3	40%
6.3-8	5%
> 8	0%

Mise à jour : 01/2016
Updating : 01/2016

BP 80040 - Rue Ancel de Caïeu 80410 CAYEUX SUR MER
Tél : 03 22 26 61 00 - Fax : 03 22 26 59 24
www.silmer.fr - silmer@gagneraud.fr
R.C. AMIENS 2000B70226 - SIRET 324 950 690 000 10
N° IDENTIFICATION FR 45 324 950 690 - CODE APE 2399 Z

ORGANISATION AVEC
SYSTÈME QUALITÉ
CERTIFIÉ PAR DNV GL
= ISO 9001 =