

**SILMER****FICHE TECHNIQUE PRODUIT**

TECHNICAL DATA SHEET

GRANUBLANC 3/8**SILICE BROYEE CALCINEE**

CALCINED SILICA

CARACTERISTIQUES PHYSIQUES

PHYSICAL CHARACTERISTICS

Blancheur / Whiteness **Y > 65**
Poids spécifique / Specific weight **2,40g / cm³**
Densité apparente / Apparent density **1,1g / cm³**
Dureté mohs / Hardness on mohs scale : **7 Mohs**
pH / **9 à 9,5**
Taux d'humidité / Humidity percentage **< 4 %**

ANALYSES CHIMIQUES

CHEMICAL ANALYSIS

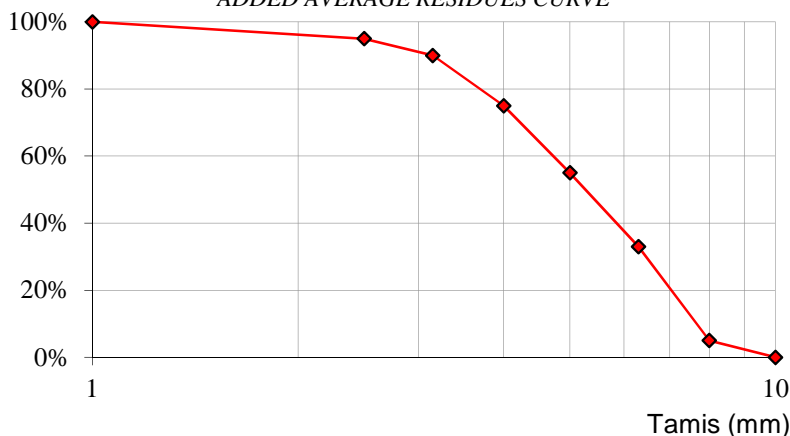
SiO₂ **99.20%**
Al₂O₃ **0.12%**
Fe₂O₃ **0.11%**
MgO **0.01%**
K₂O **0.04%**
CaO **0.24%**
Na₂O **0.06%**
Perte au feu **0.16%**

CONDITIONNEMENT

PACKAGING

Vrac / Bulk**Sacs 25kg / 25kg bags****Big bag de 1T250 : 1T250 bags****GRANULOMETRIE**

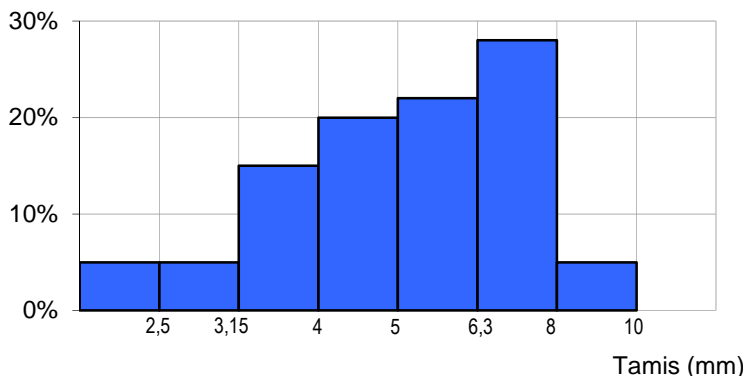
PARTICLE SIZE

COURBE DES REFUS MOYENS CUMULES
ADDED AVERAGE RESIDUES CURVE**Tamissage AFNOR NF ISO P18-560**

Sifting AFNOR NF ISO P18-560

Tamis Sieve (mm)	Moyenne Average	Mini	Maxi
2.5	95%	90%	100%
3.15	90%	85%	95%
4	75%	65%	85%
5	55%	45%	65%
6.3	33%	20%	45%
8	5%	0%	10%
10	0%	0%	0%

% en refus cumulés % added residues

HISTOGRAMME DES REFUS
RESIDUES HISTOGRAM

Tamis Sieve (mm)	Refus par tamis
2,5-3,15	5%
3,15-4	15%
4-5	20%
5-6,3	22%
6,3-8	28%
8-10	5%
> 10	0%

Mise à jour : 01/2016

Updating : 01/2016

BP 80040 - Rue Ancel de Caïeu 80410 CAYEUX SUR MER

Tél : 03 22 26 61 00 - Fax : 03 22 26 59 24

www.silmer.fr - silmer@gagneraud.fr

R.C. AMIENS 2000B70226 - SIRET 324 950 690 000 10

N° IDENTIFICATION FR 45 324 950 690 - CODE APE 2399 Z

**ORGANISATION AVEC
 SYSTÈME QUALITÉ
 CERTIFIÉ PAR DNV GL
 = ISO 9001 =**