

**SILMER****FICHE TECHNIQUE PRODUIT**

TECHNICAL DATA SHEET

GRANUBLANC 1/3**SILICE BROYEE CALCINEE**

CALCINED SILICA

CARACTERISTIQUES PHYSIQUES

PHYSICAL CHARACTERISTICS

Blancheur / Whiteness	Y > 65
Poids spécifique / Specific weight	2,40g / cm³
Densité apparente / Apparent density	1,2g / cm³
Dureté mohs / Hardness on mohs scale :	7 Mohs
pH /	9 à 9,5
Taux d'humidité / Humidity percentage	< 4 %

ANALYSES CHIMIQUES

CHEMICAL ANALYSIS

SiO₂	99.20%
Al₂O₃	0.12%
Fe₂O₃	0.11%
MgO	0.01%
K₂O	0.04%
CaO	0.24%
Na₂O	0.06%
Perte au feu	0.16%

CONDITIONNEMENT

PACKAGING

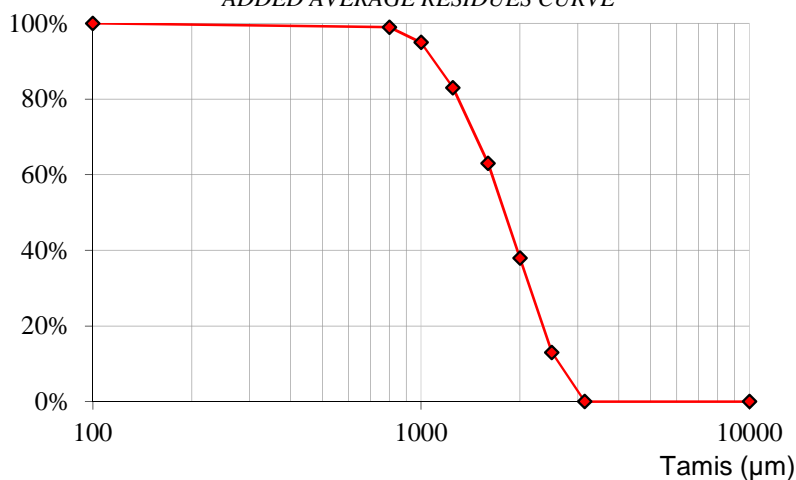
Vrac / Bulk

Sacs 25kg / 25kg bags

Big bag de 1T250 : 1T250 bags

GRANULOMETRIE

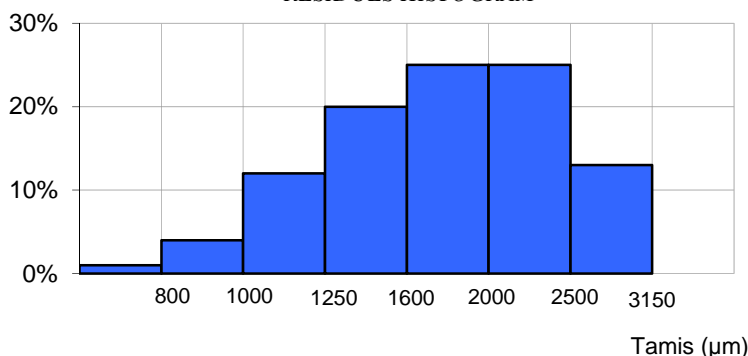
PARTICLE SIZE

COURBE DES REFUS MOYENS CUMULES
ADDED AVERAGE RESIDUES CURVE**Tamissage AFNOR NF ISO P18-560**

Sifting AFNOR NF ISO P18-560

Tamis Sieve (µm)	Moyenne Average	Mini	Maxi
800	99%	97%	100%
1000	95%	90%	100%
1250	83%	75%	90%
1600	63%	55%	70%
2000	38%	30%	45%
2500	13%	5%	20%
3150	0%	0%	0%

% en refus cumulés % added residues

HISTOGRAMME DES REFUS
RESIDUES HISTOGRAM

Tamis Sieve (µm)	Refus par tamis
800-1000	4%
1000-1250	12%
1250-1600	20%
1600-2000	25%
2000-2500	25%
2500-3150	13%
> 3150	0%

Mise à jour : 01/2016
Updating : 01/2016

BP 80040 - Rue Ancel de Caëu 80410 CAYEUX SUR MER

Tél : 03 22 26 61 00 - Fax : 03 22 26 59 24

www.silmer.fr - silmer@gagneraud.fr

R.C. AMIENS 2000B70226 - SIRET 324 950 690 000 10

N° IDENTIFICATION FR 45 324 950 690 - CODE APE 2399 Z

ORGANISATION AVEC
SYSTÈME QUALITÉ
CERTIFIÉ PAR DNV GL
= ISO 9001 =