

**GRENETTE 3/5****SILICE CRISTOBALITE**

CRISTOBALITE SILICA

CARACTERISTIQUES PHYSIQUES

PHYSICAL CHARACTERISTICS

Blancheur / Whiteness	Y > 88
Poids spécifique / Specific weight	2,3 g/cm³
Densité apparente / Apparent density	1,1 g/cm³
Dureté mohs / Hardness on mohs scale :	7 Mohs
pH	9 à 9,5
Taux d'humidité / Humidity percentage	< 0,2 %

ANALYSES CHIMIQUES

CHEMICAL ANALYSIS

SiO₂	99.20%
Al₂O₃	0.12%
Fe₂O₃	0.11%
MgO	0.01%
K₂O	0.04%
CaO	0.24%
Na₂O	0.06%
Perte au feu	0.16%

CONDITIONNEMENT

PACKAGING

Vrac / Bulk

Sacs 25 kg / 25 kg bags

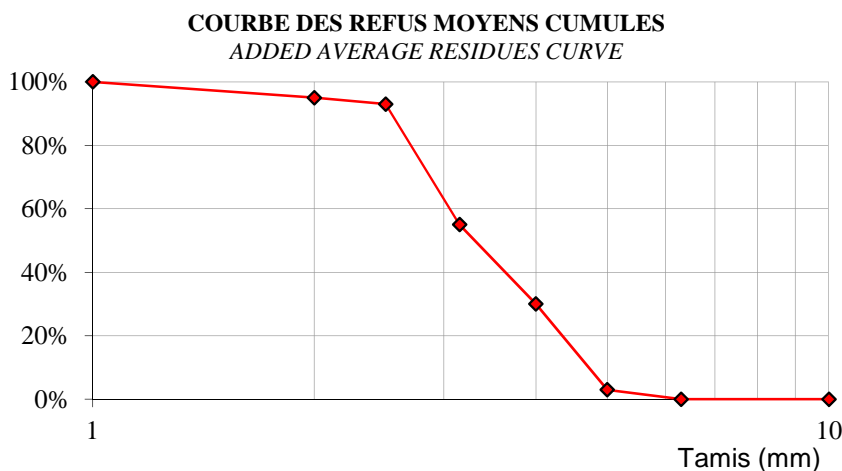
Big Bag de 1T250 : 1T250 bags

GRANULOMETRIE

PARTICLE SIZE

Tamisage AFNOR NF ISO P18-560

Sifting AFNOR NF ISO P18-560

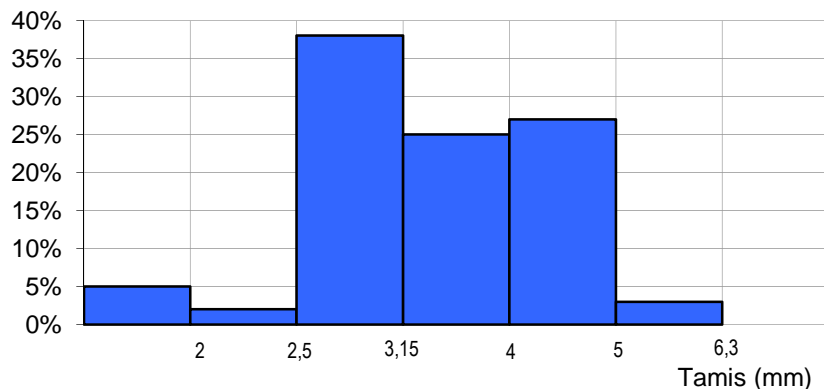


Tamis Sieve (mm)	Moyenne Average	Mini	Maxi
2	95%	90%	100%
2.5	93%	85%	100%
3.15	55%	45%	65%
4	30%	20%	40%
5	3%	0%	5%
6.3	0%	0%	0%

% en refus cumulés % added residues

HISTOGRAMME DES REFUS

RESIDUES HISTOGRAM



Tamis Sieve (mm)	Refus par tamis
2 - 2,5	2%
2,5 - 3,15	38%
3,15 - 4	25%
4 - 5	27%
5 - 6,3	3%
> 6,3	0%