

**SILMER****FICHE TECHNIQUE PRODUIT**

TECHNICAL DATA SHEET

ARTIC 1,7/3,4**SILICE CRISTOBALITE**

CRISTOBALITE SILICA

CARACTERISTIQUES PHYSIQUES

PHYSICAL CHARACTERISTICS

| | |
|---|------------------------------|
| Blancheur / Whiteness | Y > 91 |
| | L > 96 |
| Poids spécifique / Specific weight | 2,3g / cm³ |
| Densité apparente / Apparent density | 1,1g / cm³ |
| Dureté mohs / Hardness on mohs scale : | 7 Mohs |
| pH / | 9 à 9,5 |
| Taux d'humidité / Humidity percentage | < 0,2 % |
| Taux de silice | |
| SiO₂ | 99.80% |

CONDITIONNEMENT

PACKAGING

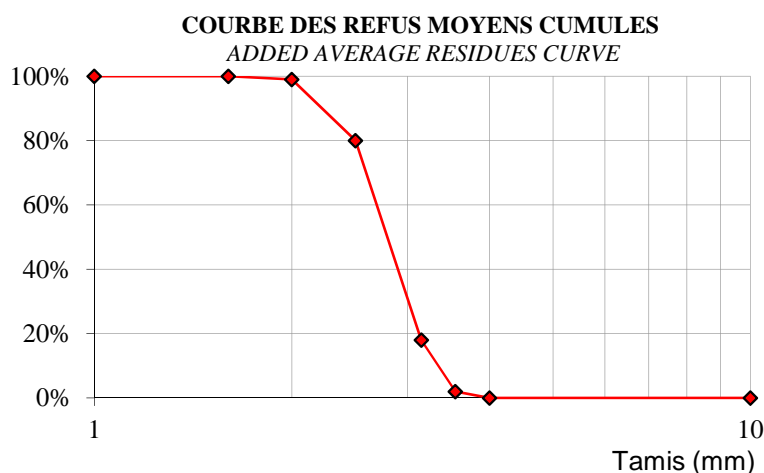
Vrac / Bulk

Sacs 25kg / 25kg bags

Big bag de 1T250 : 1T250 bags

GRANULOMETRIE

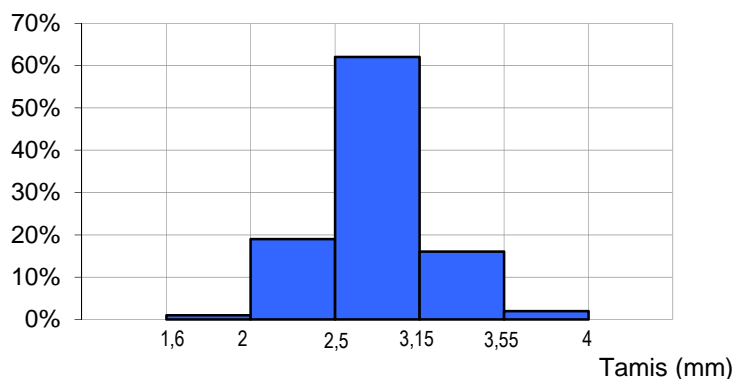
PARTICLE SIZE

**Tamissage AFNOR NF ISO P18-560**

Sifting AFNOR NF ISO P18-560

| Tamis Sieve (mm) | Moyenne Average | Mini | Maxi |
|------------------|-----------------|------|------|
| 1.6 | 100% | 99% | 100% |
| 2 | 99% | 97% | 100% |
| 2.5 | 80% | 75% | 85% |
| 3.15 | 18% | 10% | 25% |
| 3.55 | 2% | 0% | 3% |
| 4 | 0% | 0% | 0% |

% en refus cumulés % added residues

HISTOGRAMME DES REFUS
RESIDUES HISTOGRAM

| Tamis Sieve (mm) | Refus par tamis |
|------------------|-----------------|
| 1,6-2 | 1% |
| 2-2,5 | 19% |
| 2,5-3,15 | 62% |
| 3,15-3,55 | 16% |
| 3,55-4 | 2% |
| > 4 | 0% |

Mise à jour : 01/2016
Updating : 01/2016

BP 80040 - Rue Ancel de Caïeux 80410 CAYEUX SUR MER
Tél : 03 22 26 61 00 - Fax : 03 22 26 59 24
www.silmer.fr - silmer@gagneraud.fr
R.C. AMIENS 2000B70226 - SIRET 324 950 690 000 10
N° IDENTIFICATION FR 45 324 950 690 - CODE APE 2399 Z

ORGANISATION AVEC
SYSTÈME QUALITÉ
CERTIFIÉ PAR DNV GL
= ISO 9001 =