

**SILMER****FICHE TECHNIQUE PRODUIT**

TECHNICAL DATA SHEET

ARTIC 1/3**SILICE CRISTOBALITE**

CRISTOBALITE SILICA

CARACTERISTIQUES PHYSIQUES

PHYSICAL CHARACTERISTICS

Blancheur / Whiteness	Y > 91
	L > 96
Poids spécifique / Specific weight	2,3g / cm3
Densité apparente / Apparent density	1,1g / cm3
Dureté mohs / Hardness on mohs scale :	7 Mohs
pH /	9 à 9,5
Taux d'humidité / Humidity percentage	< 0,2 %
Taux de silice	
SiO2	99.80%

CONDITIONNEMENT

PACKAGING

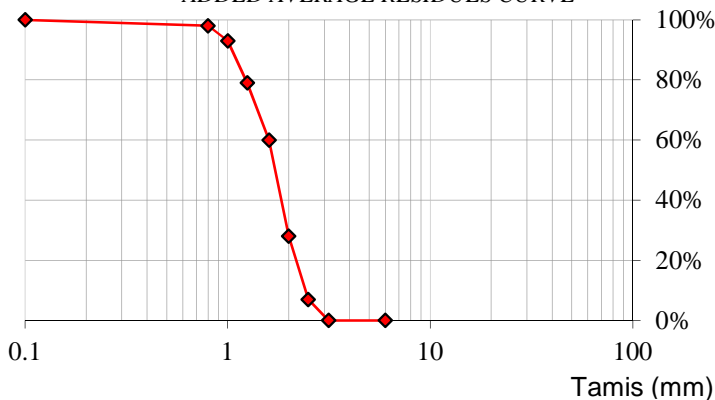
Vrac / Bulk

Sacs 25kg / 25kg bags

Big bag de 1T250 : 1T250 bags

GRANULOMETRIE

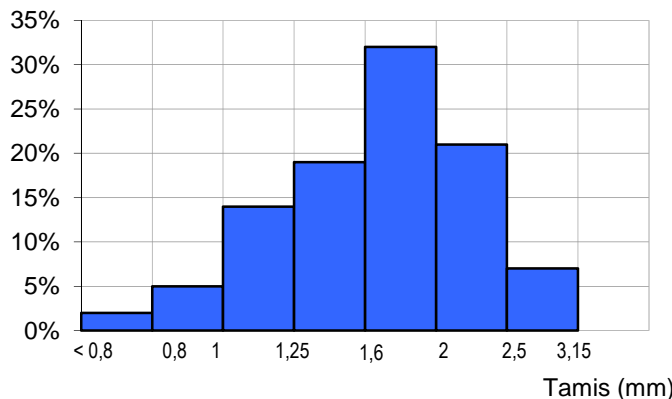
PARTICLE SIZE

COURBE DES REFUS MOYENS CUMULES
 ADDED AVERAGE RESIDUES CURVE
**Tamaisage AFNOR NF ISO P18-560**

Sifting AFNOR NF ISO P18-560

Tamais Sieve (mm)	Moyenne Average	Mini	Maxi
0.8	98%	95%	100%
1	93%	90%	97%
1.25	79%	70%	88%
1.6	60%	53%	68%
2	28%	20%	35%
2.5	7%	3%	13%
3.15	0%	0%	0%

% en refus cumulés % added residues

HISTOGRAMME DES REFUS
 RESIDUES HISTOGRAM


Tamais Sieve (mm)	Refus par tamais
0,8-1	5%
1-1,25	14%
1,25-1,6	19%
1,6-2	32%
2-2,5	21%
2,5-3,15	7%
> 3,15	0%

 Mise à jour : 01/2016
 Updating : 01/2016

 BP 80040 - Rue Ancel de Caïeu 80410 CAYEUX SUR MER
 Tél : 03 22 26 61 00 - Fax : 03 22 26 59 24
 www.silmer.fr - silmer@gagneraud.fr
 R.C. AMIENS 2000B70226 - SIRET 324 950 690 000 10
 N° IDENTIFICATION FR 45 324 950 690 - CODE APE 2399 Z

 ORGANISATION AVEC
 SYSTÈME QUALITÉ
 CERTIFIÉ PAR DNV GL
 = ISO 9001 =